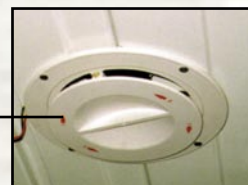
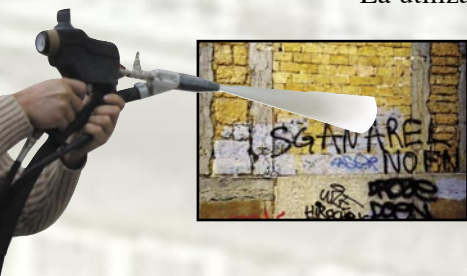


NETT WORK®

HIDRO-BORRADO® baja presión por sistema VORTEX®

La utilización del sistema patentado VORTEX® garantiza la baja presión

La solución móvil anti-graffitis
Eliminación de pinturas
SKID V5



SKID AUTÓNOMO NETT-WORK®

Selección de presiones
alta presión e Hidro-borrado®



Mando a distancia 12V
Seguridad : Falta de agua
térmica
eléctrica
Paro inmediato



Cuba : 420 L, tallada en diamante.
« Testigo » seguridad de falta
de agua y tubo de aspiración de 3/4"

Hidro-borrado® :

- Cuba: 60 L, con filtro de aire y secador.
- Serie de 3 tubos aire/granulado, pilotaje, agua, de 25 m (posibilidad de añadir alargadores hasta 75 m).
- Mando de pilotaje a distancia.
- Boquilla Vortex®.

Chasis: Monobloc incluido chasis portador, cuba de agua, Hidro-borrado®, soporte de mangueras. (1820 L x 1390 l x 1400)
Estructura inox en 25/10°.

Bomba alta presión: Caudal 21 L/min a 200 bar máx.

Enrollador alta presión :

Enrollador automático
20 ml de manguera 5/16.
con lanza alta presión regulable.

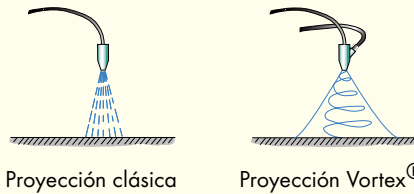


Predisposición para aceite motor
y aceite turbina



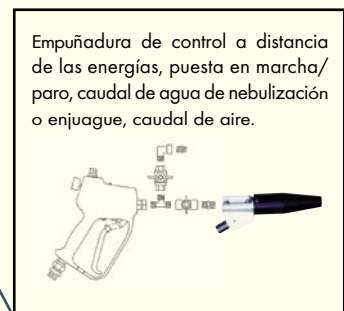
Vaciado y nivel de agua
accesible.

La técnica Vortex®



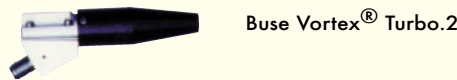
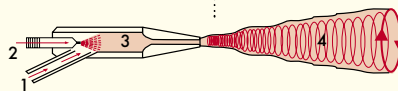
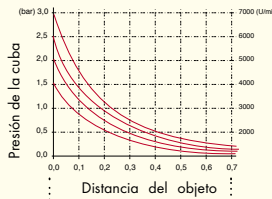
El efecto Vortex® es un invento patentado de proyección neumática de rotación a baja presión (entre 0,5 y 1,5 bars en la superficie).

Una mezcla de aire-agua-microgranulado blanda se crea en una cámara de mezcla y se expulsa mediante un flujo homogéneo y giratorio, llamado cono de proyección. La mezcla "borra" la superficie atacando lateralmente y suavemente, sin dañar el soporte.



Instalación en el vehículo :

- Puerta trasera : 1400 mm (anchura)
- Distancia vía : 1250 mm mínimo.
- Carga útil : 1500-1800 kg



Cada componente de esta baquilla Vortex® es intercambiable y permite una utilización óptima del conjunto.



Para más información

NETTWORK® - CP 160

CH - 1233 BERNEX

Tel. : +41 (0)22 777 27 22

Fax : +41 (0)22 777 27 20

Email : commercial@network.ch

www.network.ch

Motor

- Caudal : 4,3 m³/mn
- 1 Salida de aire para accesorios (pulverización, aspirador, perforadora...)
- Motor : Deutz F3M2011F
- Potencia motriz: 31,5 Kw
- Revoluciones : 1700-2800 rpm
- Números de cilindros : 3 de 2033 cm³
- Autonomía del depósito : 8 horas de trabajo
- Nivel sonoro tipo en la posición del operator según PN8 NTC 2.2 LPA : 91 dB(A)

Rendimiento

- Rendimiento m²/día : 50- 150 m²/día
- 1 operador autónomo
- Consumo medio de granulado/m² de graffitis : 1 a 2 kg
- Consumo medio de combustible/día : 39 L
- Durabilidad a 100% de eficacia de la boquilla : 25 T

Opciones

- Generador 220V
- Kit ventilación / Extracción de aire
- Caldera de agua caliente
- Aspirador neumático
- Pulverizador neumática (productos para protección)
- Receptáculos de retención
- Cúpula de decapado suelo 600 mm
- Lanza de vapor para sacar chicles
- Lanza y accesorios de arenado
- Hidroarenado (lanza)